

#chic

GH

Grand Hôtel

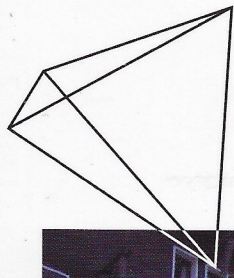
SERRE CHEVALIER



#trendy

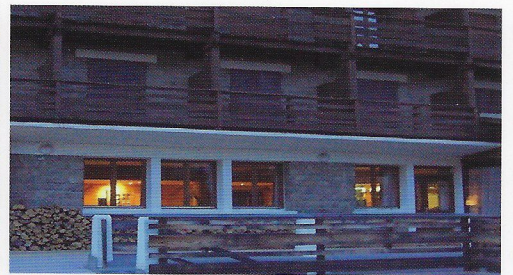
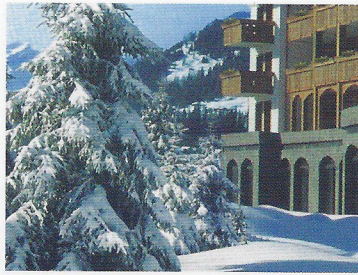
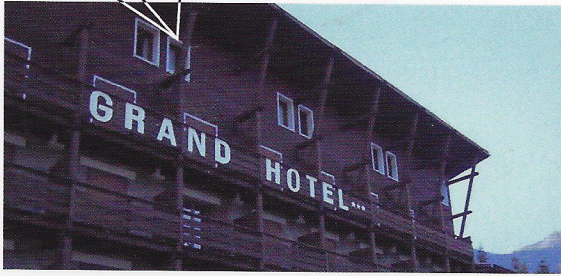
#design





# LE GRAND HOTEL THE GRAND HOTEL

#legrandhotel #serrechevalier



> Cet établissement mythique, jouit d'un emplacement idéal face au téléphérique de la piste Luc Alphand, au cœur du village de Chantemerle. Il est l'un des premiers hôtels érigés dans la station de Serre Chevalier.

> C'est dans un état d'esprit d'éternel pionnier qu'il propose désormais une vision contemporaine et avant-gardiste de l'hôtellerie d'altitude tout en conservant sa tradition de chalet familial et chaleureux.

> Novateur mais fidèle à son esprit d'origine, Le Grand Hôtel de Serre Chevalier offre une expérience 4 étoiles unique en perpétuant l'histoire du sport, des vacances, dans le plus grand domaine skiable d'Europe.

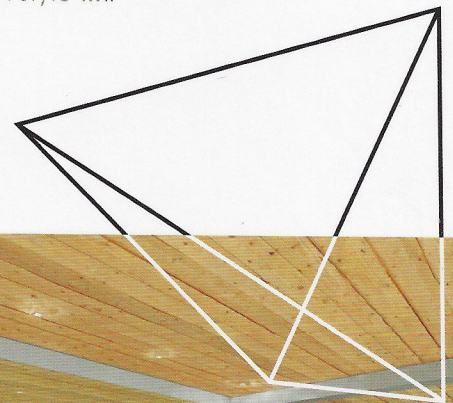
> L'Architecte Olivier FREMONT révisé les codes de l'hôtellerie traditionnelle 4 Etoiles et s'inscrit dans le chic et flux du digital, en étant ultra connecté...#

> This legendary establishment is ideally located facing the Luc Alphand slope ski lift, in the heart of Chantemerle village. It is one of the first hotels built within the Serre Chevalier ski resort.

> True to its ongoing pioneering spirit, it now offers a contemporary and avant-garde vision of a mountain hotel, while preserving the traditional & cosy family chalet.

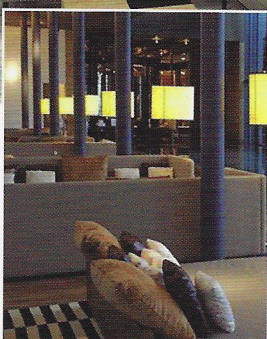
> A perfect mix of innovation & tradition, the Grand Hotel at Serre Chevalier offers a unique 4-star experience, perpetuating the history of sport and holidays in Europe's largest ski area.

> The architect, Olivier FREMONT, has adapted the codes of the traditional 4-star hotel, with a deft combination of digital and chic, to become ultra-connected with style ...#



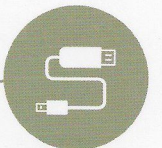
## BAR - LOBBY BAR - LOBBY

#cocktail #lounge



Le bar du Grand Hôtel est le rendez-vous incontournable de l'après-ski.

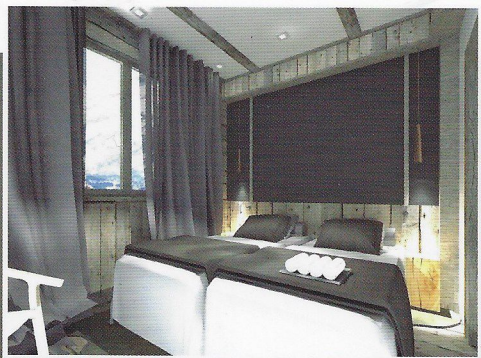
The Grand Hotel's bar is the ideal meeting place, after a day on the slopes.





# ROOMS - SUITES - FAMILY ROOMS CHAMBRES - SUITES - CHAMBRES FAMILIALES

#chic #enfamille #entreamis

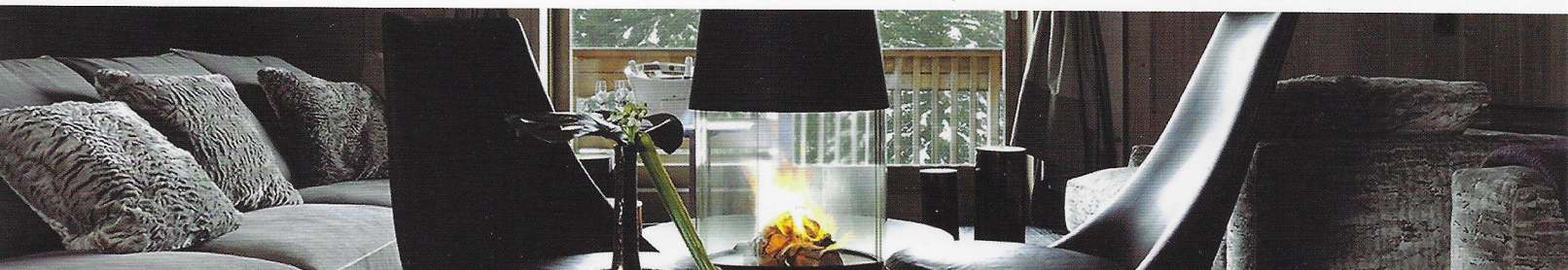
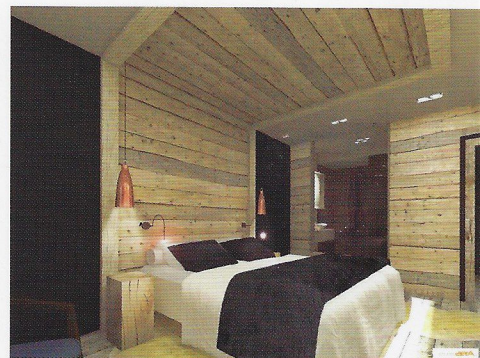


Une bulle de sérénité avec vue sur les pistes ou la station, chaque chambre revisite le style chalet dans une version épurée pour un confort optimum.

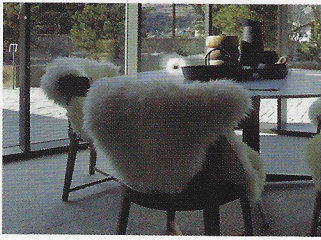
A haven of peace with a view of the slopes or the ski resort - each room is a modern & sleek interpretation of the chalet style for maximum comfort.

- > Un séjour à votre guise et selon vos envies :
- > Chambres communicantes de 1 à 4 personnes :
  - 16 Chambres standards d'environ 14m<sup>2</sup>
  - 49 Chambres supérieures de 21 à 24 m<sup>2</sup>
  - 2 Suites d'env. 45m<sup>2</sup> dont 1 avec terrasse et jacuzzi privés
  - 4 Appartements pouvant accueillir de 4 à 6 personnes

- > A stay adapted to your needs & desires:
- > Rooms for 1 to 4 people & connecting rooms:
  - 16 Standard Rooms (approx. 14m<sup>2</sup>)
  - 49 Superior Rooms (from 21 to 24 m<sup>2</sup>)
  - 2 Suites (approx. 45m<sup>2</sup>) - 1 with a private terrace & jacuzzi
  - 4 Apartments accommodating 4 to 6 people





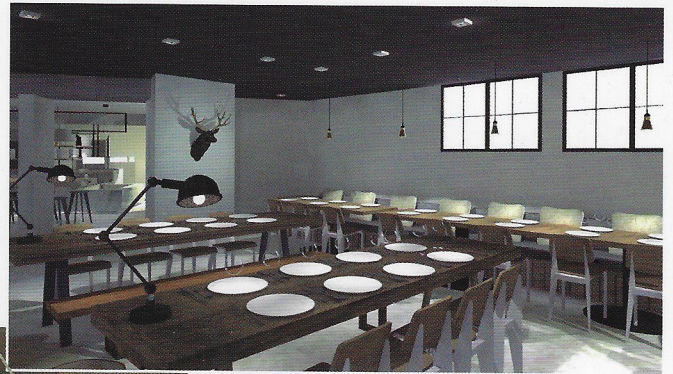


# SHOW KITCHEN SHOW KITCHEN

#bistronomie #plaisir #gourmandise

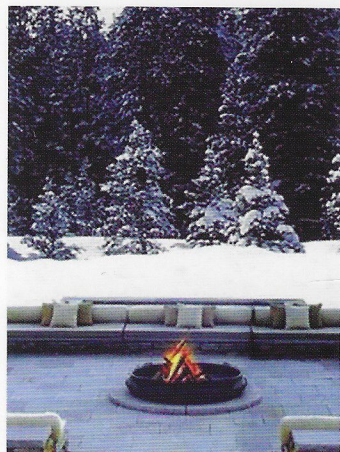
## > Restaurant

Dans ce chalet de montagne à la décoration résolument contemporaine, les restaurants proposent le meilleur de la convivialité à chaque repas, une grande épicerie de montagne revisitée avec sa cave.



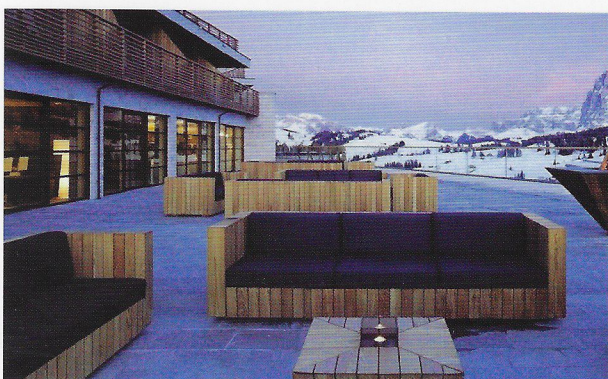
## > Restaurant

In this mountain chalet with a contemporary décor, the restaurants offer a warm & friendly experience at each meal and a revamped mountain grocery store with a wine cellar.



## > LA TERRASSE FACE AUX PISTES

Située face aux pistes et orientée plein sud, la terrasse est l'endroit idéal pour les sportifs et les gourmets en quête de plaisirs et de détente.



## > TERRACE FACING THE SLOPES

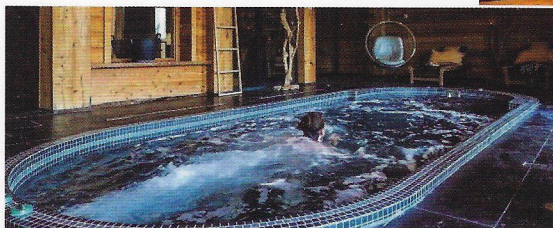
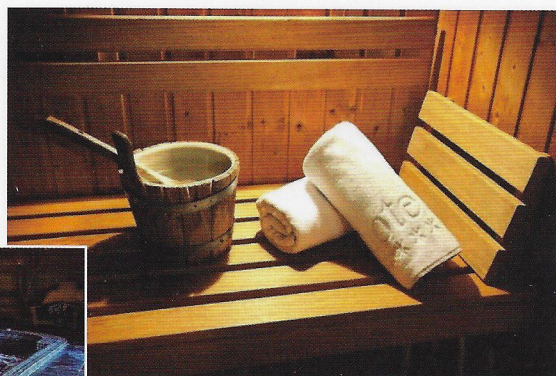
Situated opposite the slopes, the south-facing terrace is the ideal spot for sports people and gourmets seeking pleasure and relaxation.



# ESPACE SOIN DÉTENTE RELAXING TREATMENT AREA

#detente #zen

- > SPA,
- > 1 sauna,
- > 1 hammam,
- > 1 spa de nage,
- > 1 salle de détente,
- > salles de massage



- > SPA
- > Sauna
- > Hammam
- > Swim spa
- > Relaxation area
- > Massage rooms



## CHILDREN'S AREA ESPACE ENFANTS

#fun #loisirs

Lieux dédiés aux enfants avec ses équipements (babyfoot, salle de projection et jeux vidéo, billard...).

Dedicated children's fun areas with games equipment (table football, projection room & video games, pool table...).

## SEMINAR AREA ESPACE SÉMINAIRE

#reunion #travail

Possibilité de personnaliser vos réunions, séminaires, et convention d'entreprise dans le cadre de l'hôtel. Organisation d'événement d'entreprises, Séminaires, Journées d'études, Groupes sur demande.

The hotel offers a personalized approach for your meetings, seminars and business conventions. Corporate Events, Seminars, Training Days, Road Show, MICE Facilities, Group Tours on request.



# SKI SHOP - CONSIGNE SKI SHOP - SKI LOCKERS

#glisse #bootfitting #conseil



Il offre la possibilité de réserver ses skis à l'avance et de bénéficier, sur demande, d'un service animé par une équipe experte.

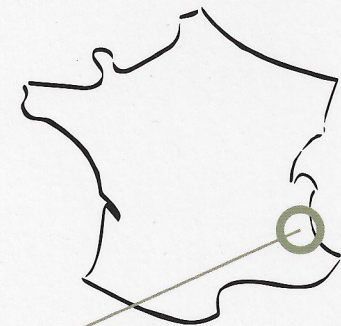
Proposés à la vente et à la location, les équipements présentent les références des meilleures marques accompagnés d'un suivi personnalisé et d'un entretien de haute qualité.

We propose high quality equipment selected among the top brands, for purchase or for rent, along with a personalized service and maintenance.

You can reserve your skis in advance and benefit from this personalized approach, by contacting our team of experts.

## SITUATION LOCATION

#ideal #localisation



Grand Hôtel

SERRE CHEVALIER

★★★★

Le Grand Hôtel\*\*\*\* - Chantemerle - Serre Chevalier Vallée  
Place du téléphérique  
CHANTEMERLE  
05330 SAINT CHAFFREY

Tél : **+33 (0)4 92 24 15 16** - Fax : +33 (0)4 92 24 10 19  
Reservation - Contact : [reservations@grandhotel.fr](mailto:reservations@grandhotel.fr)  
Management & Sales Contact : [contact@nicolas-desanti.com](mailto:contact@nicolas-desanti.com)  
Web : [www.grandhotel.pro](http://www.grandhotel.pro)

A Chantemerle au pied de la piste Luc Alphand,  
du télécabine du Ratier, du télésiège du Bletonet  
et du centre commercial Serre d'Aigle.

The Grand Hôtel of Serre Chevalier recommended on [tripadvisor.fr](http://www.tripadvisor.fr)  
[http://www.tripadvisor.fr/Hotel\\_Review-g1152197-d1160721-Reviews-Le\\_Grand\\_Hotel-Serre\\_Chevalier-Hautes\\_Alpes\\_Provence.html](http://www.tripadvisor.fr/Hotel_Review-g1152197-d1160721-Reviews-Le_Grand_Hotel-Serre_Chevalier-Hautes_Alpes_Provence.html)